



E.S.E. HOSPITAL

San Rafael

DE ITAGÜÍ

RENDICIÓN DE CUENTAS - 2021 -


Diego León Muñoz Zapata
Gerente



GOBERNACIÓN DE ANTIOQUIA



UNIDOS

**POR TU
SALUD**

CONTENIDO

1

**Avances y Resultados
de la Gestión**

2

Contratación

3

Aspectos Financieros

4

**Caracterización
de los Usuarios**

5

Atención en Salud

6

**Seguridad
del Paciente**

7

COVID-19

8

**Satisfacción
de los Usuarios**

9

Logros 2021

10

Operación Fénix



1.

AVANCES Y RESULTADOS DE LA GESTIÓN

AVANCE PLAN DE DESARROLLO

Cumplimiento del Plan Operativo Anual (POA)

Cumplimiento del 92,4%, donde el 73,91% de los indicadores tienen un cumplimiento mayor al 90%.

ÁREAS	PROMEDIO
Dirección y Gerencia	97%
Financiera y Administrativo	81%
Gestión Clínica o Asistencial	101%
CUMPLIMIENTO	92,4%

Cumplimiento de Plan de Gestión Gerente (PGG)

ÁREA	CALIFICACIÓN	RESULTADO PONDERADO	% CUMPLIMIENTO
Dirección y Gerencia 20%	5.0	1.0	100%
Financiera y Administrativa 40%	2.88	1.15	57,5%
Gestión Clínica o Asistencial 40 %	5.0	2.0	100%
CUMPLIMIENTO		4.15	83%

AVANCE MIPG

Modelo Integrado de Planeación y Gestión

Dimensión	Política	2020	2021	Avance
Talento Humano	Gestión Estratégica de Talento Humano	67,3	70,6	3,3
	Gestión de Código de Integridad	68	76	8
	Conflicto de Intereses	0	0	0
Direccionamiento Estratégico	Gestión del Plan Anticorrupción	90	94,7	4,7
	Gestión Direccionamiento y Planeación	76	97,2	20,9
	Gestión Presupuestal y Eficiencia del Gasto Público	0	83,4	83,4
Gestión con Valores	Gestión de Defensa Jurídica	90,7	95	4,3
	Gestión del Gobierno Digital	83,2	86,9	3,7
	Gestión de Participación Ciudadana	29	54,2	25,2
	Gestión de Racionalización de Tramites	31,5	48,3	16,8
	Gestión de Rendición de Cuentas	75	93	18
	Gestión de Servicio al Ciudadano	94.8	94.8	0
Evaluación de Resultados	Seguimiento y Evaluación de Desempeño Institucional	65,3	65,3	0
Información y Comunicación	Gestión Documental	81	81	0
	Transparencia y Acceso a la Información	80,4	80.4	0
	Gestión de la Información Estadística	0	93,3	93,3
Gestión del Conocimiento	Gestión del Conocimiento y la Innovación	4	12	8
Control Interno	Control Interno	64,3	64,6	0

El promedio de avance de las políticas del modelo integrado de planeación es de 28,93%



2.

CONTRATACIÓN

CONTRACCIÓN Y PRESTACIÓN EAPB

Empresa Administradora de Planes de Beneficios



13.598 Usuarios
47%



6.099 Usuarios
21%



3.403 Usuarios
12%



1.6031 Usuarios
6%

ARL

1.113 Usuarios
4%

SOAT

1.043 Usuarios
4%



790 Usuarios
3%



PARTICULARES

695 Usuarios
2%

OTRAS EPS

448 Usuarios
2%



193 Usuarios
1%



136 Usuarios
1%

% COMPARTIVO CONTRATOS COMERCIALES

Empresa Administradora de Planes de Beneficios - [2020 - 2021]



19,67%

ARL

100%



138,45%

SOAT

33,39%

OTRAS EPS

3,47%



65,94%



-3,97%

VACUNACIÓN

70,54%



152,37%

PARTICULARES

100%

OTRAS CONTRATACIONES

TIPOLOGÍA	2020	2021
Prestación de Servicios Agremiaciones	\$17,711,051,981	\$19,273,171,832
Prestación de Servicios	\$13,626,907,809	\$10,180,467,576
Contrato de Suministros	\$2,281,980,000	\$2,083,913,744
Contrato Mantenimiento	\$766,020,626	\$777,893,502
Contrato de Compraventa	\$3,241,735,311	\$159,790,953
Contrato de Arrendamiento	\$371,405,046	\$48,660,000
Consultoría y Otros	\$69,103,300	\$ 0
Obra Pública	\$0	\$0
Interventoría	\$0	\$0
TOTAL	\$38,068,204,073	\$32,523,897,607

ACCIONES CONSTITUCIONALES

TIPOLOGÍA	PRETENSIÓN	2020	2021
ACCIÓN DE TUTELA	Autorizaciones	91	48
	Acceso Servicios de Salud - EPS	1	22
	Copagos	52	10
	Hecho Superado	8	9
	Nivel de Complejidad	4	3
TOTAL		156	92

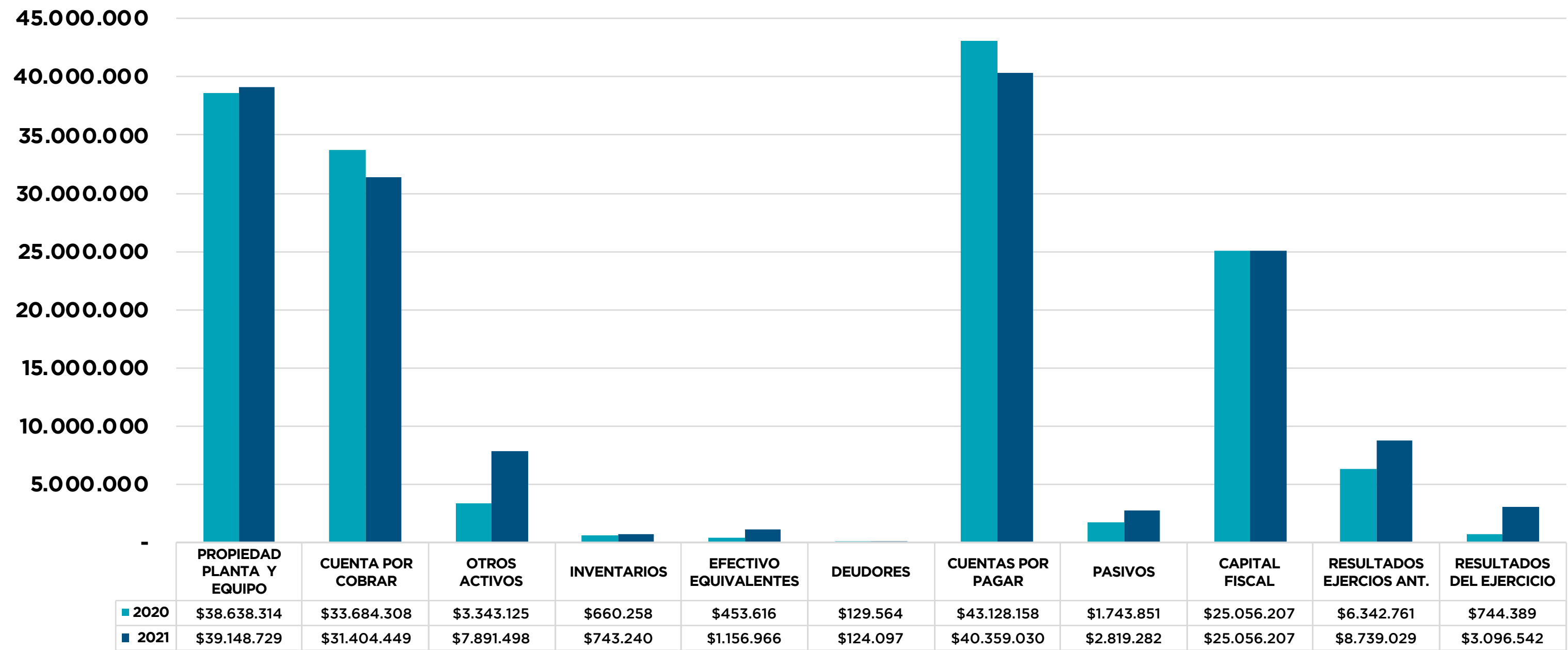


3.

**ASPECTOS
FINANCIEROS**

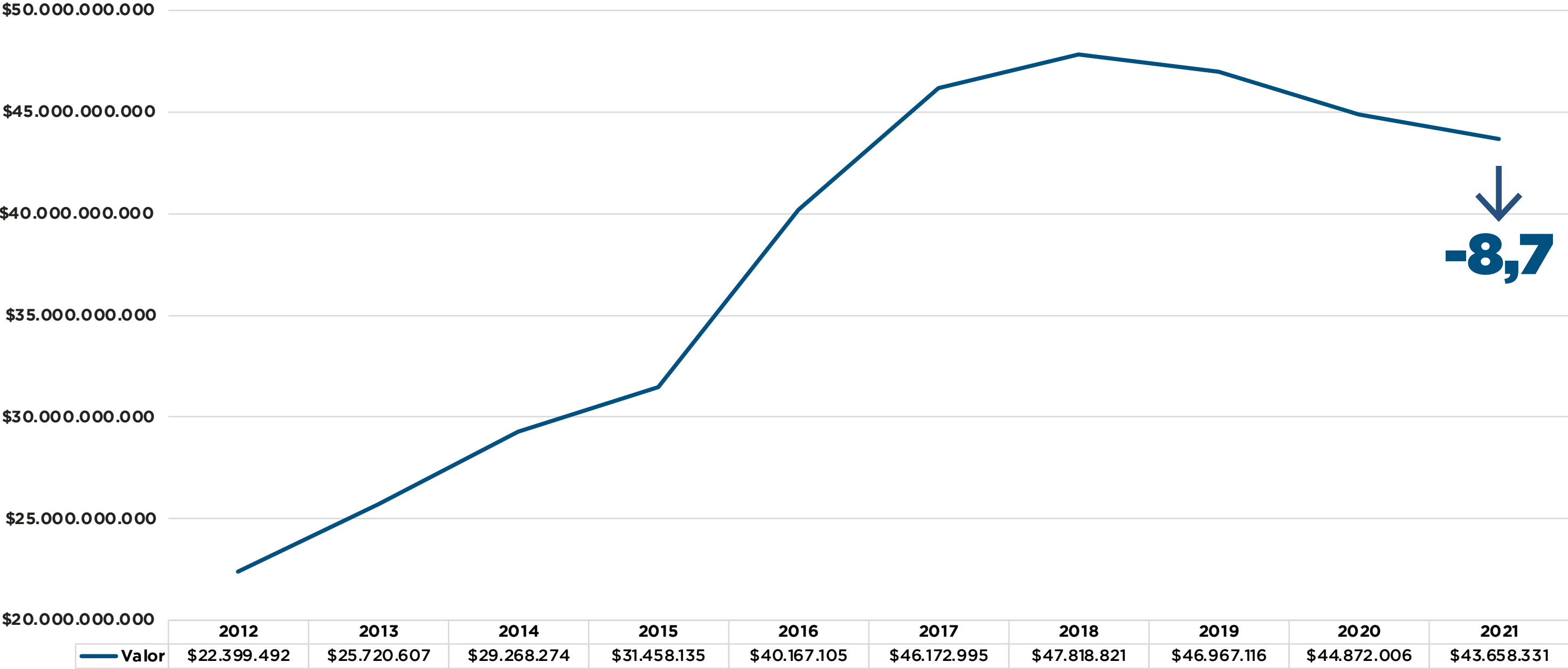
ESTADO DE SITUACIÓN FINANCIERA

Comparativo 2020 - 2021



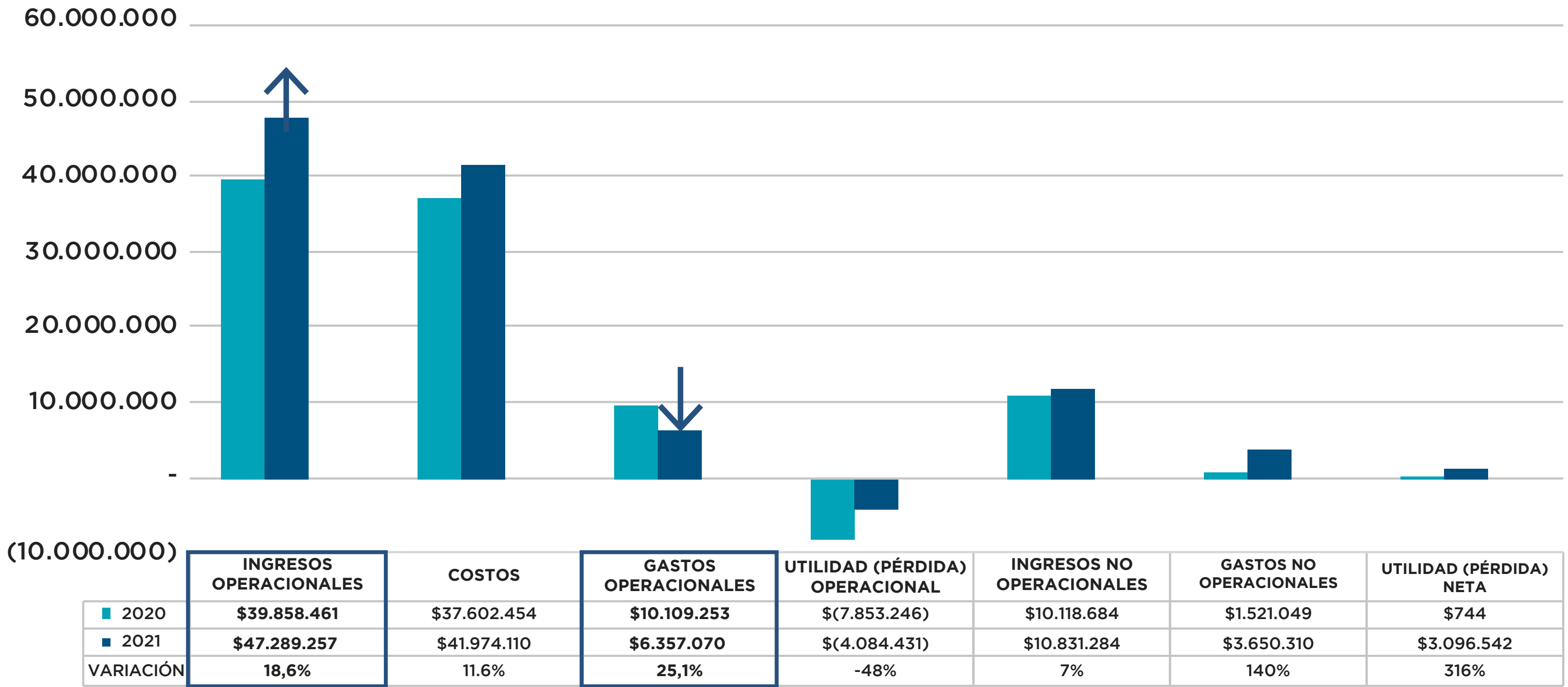
*Cifra presentada en miles de millones

COMPORTAMIENTO HISTÓRICO DE LA DEUDA



**Cifra presentada en miles de millones*

ESTADO DE RESULTADOS



*Cifra presentada en miles de millones

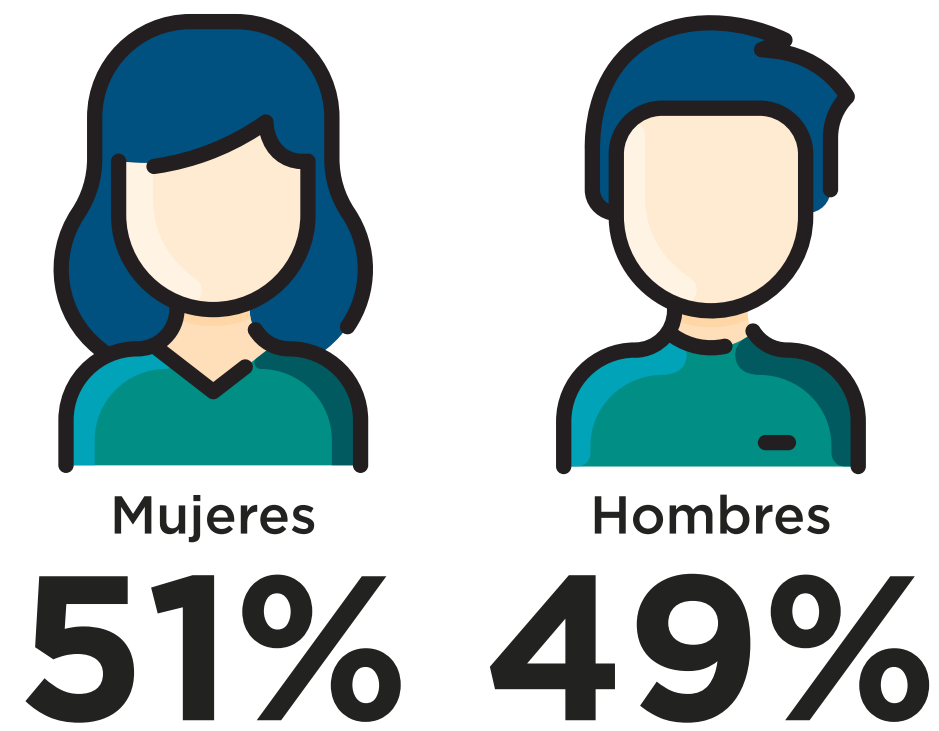


4.

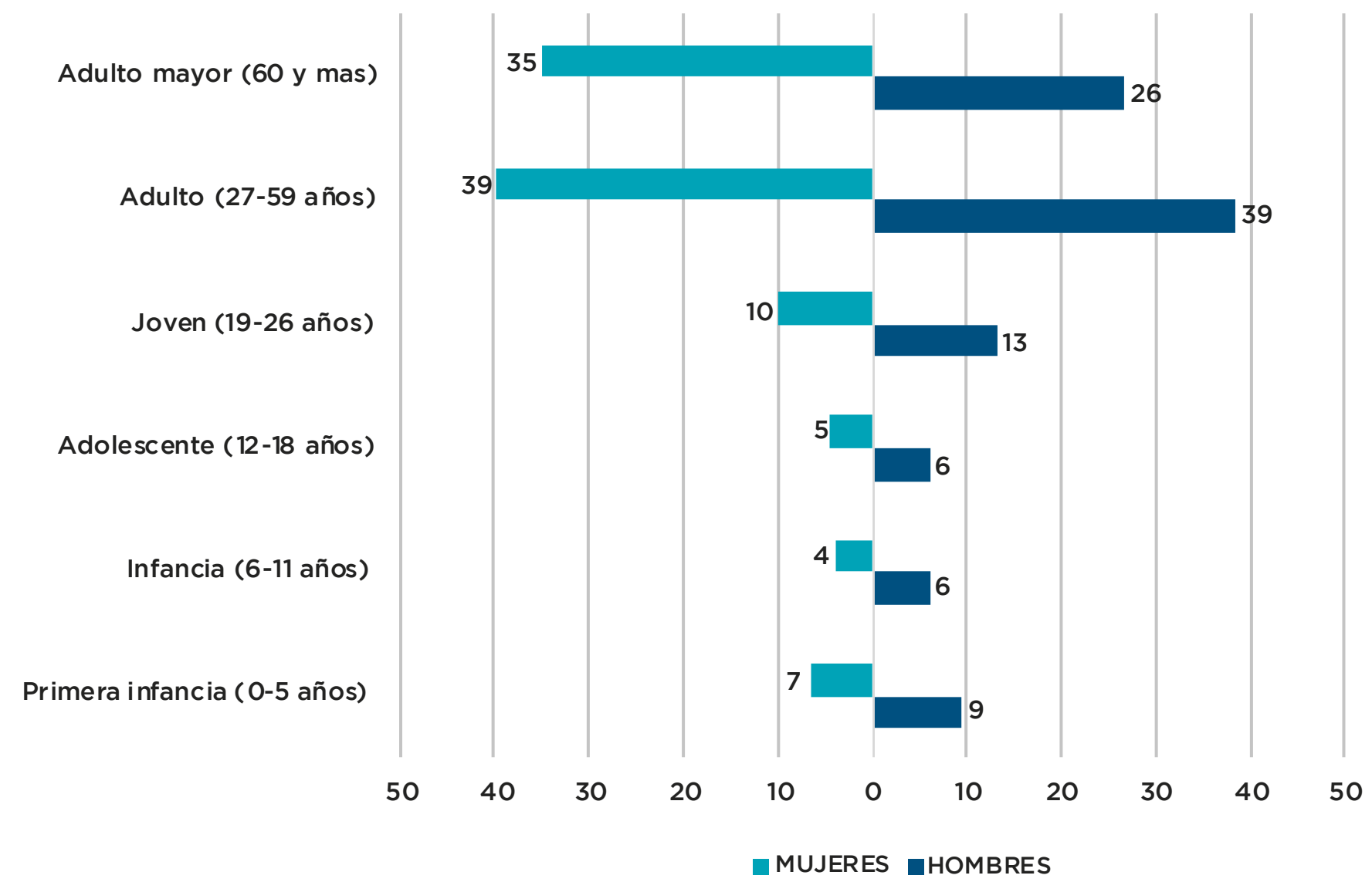
CARACTERIZACIÓN DE LOS USUARIOS

POBLACIÓN

Distribución por Género



Distribución por Género y Edad



MUNICIPIOS Y SUBREGIONES

MUNICIPIO	USUARIOS	%
Itagüí	14.173	53%
Medellín	7.739	29%
Envigado	1.515	6%
La Estrella	1.246	5%
Sabaneta	597	2%
Bello	531	2%
Caldas	364	1%
Barbosa	161	1%
Copacabana	161	1%
Girardota	157	1%
TOTAL	26.644	100%

SUBREGIONES	USUARIOS	%
Suroeste	883	37%
Oriente	527	22%
Occidente	354	15%
Norte	271	11%
Nordeste	184	8%
Magdalena Medio	92	4%
Urabá	52	2%
Bajo cauca	40	2%
TOTAL	2.403	100%

5 ■

ATENCIÓN EN SALUD



SERVICIOS HABILITADOS



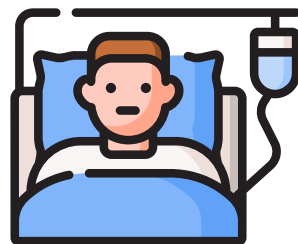
CIRUGÍA



UCI Y UCE



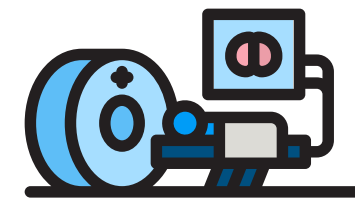
URGENCIAS



HOSPITALIZACIÓN

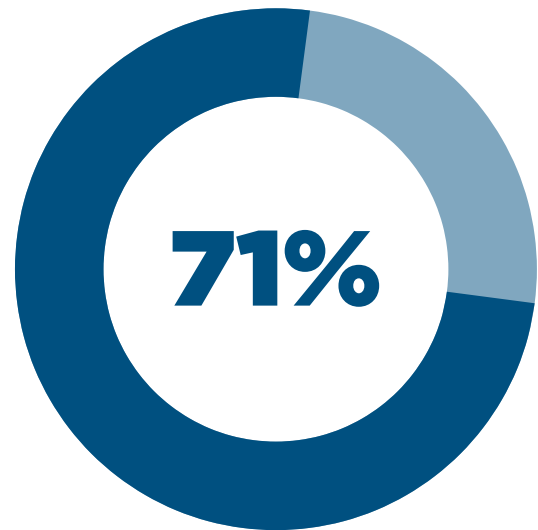


**CONSULTA
EXTERNA**



**AYUDAS
DIAGNÓSTICAS**

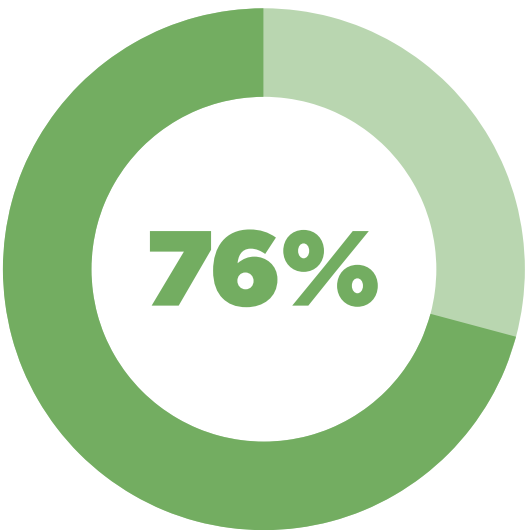
PRODUCCIÓN - SERVICIOS DE SALUD



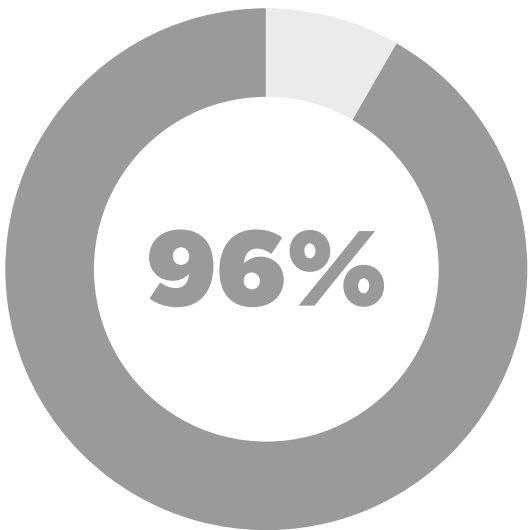
**CONSULTA EXTERNA
MEDICINA ESPECIALIZADA**
Promedio Mensual: 1.416
Meta: 1.998



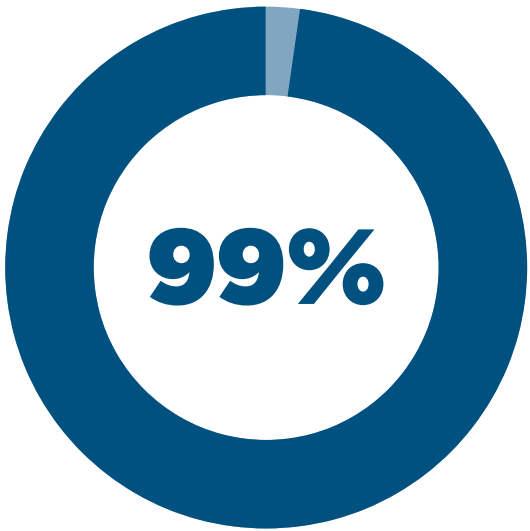
**CONSULTA EXTERNA
OTRAS CONSULTAS**
Promedio Mensual: 1.464
Meta: 1.343



**CONSULTA EXTERNA
ECOCARDIOGRAFÍA**
Promedio Mensual: 62
Meta: 81



**HOSPITALIZACIÓN
EGRESOS**
Promedio Mensual: 820
Meta: 854



**HOSPITALIZACIÓN
% DE OCUPACIÓN**
Promedio Mensual: 74,53%
Meta: 75%

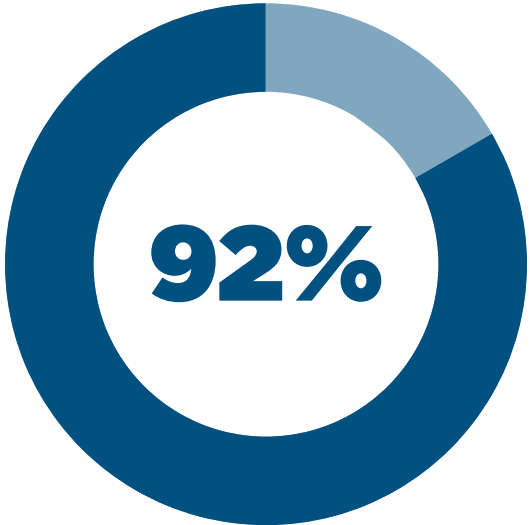


**UNIDAD DE CUIDADOS INTENSIVOS
EGRESOS**
Promedio Mensual: 93
Meta: 90

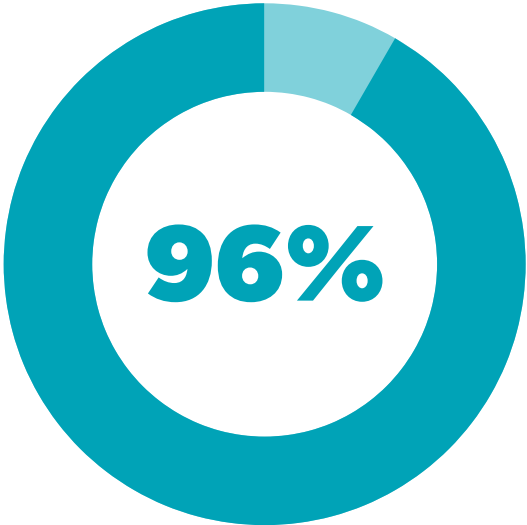


**UNIDAD DE CUIDADOS INTENSIVOS
% DE OCUPACIÓN**
Promedio Mensual: 71,61%
Meta: 70%

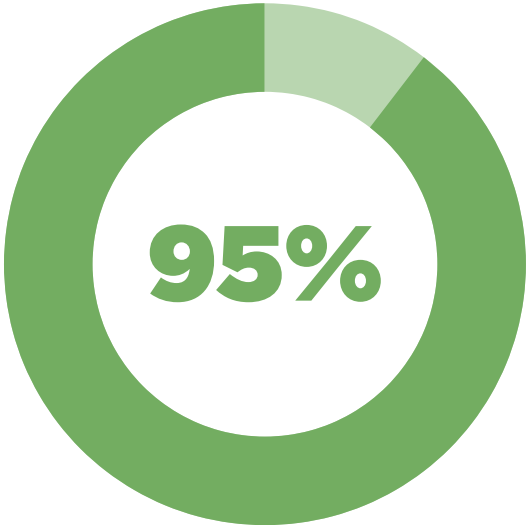
PRODUCCIÓN - SERVICIOS DE SALUD



**URGENCIAS
CONSULTA DE URGENCIAS**
Promedio Mensual: 1.966
Meta: 2.130



**URGENCIAS
REMISIONES ACEPTADAS**
Promedio Mensual: 496
Meta: 512



**CIRUGÍA
PROCEDIMIENTOS QUIRÚRGICOS**
Promedio Mensual: 524
Meta: 550



**IMÁGENES DIAGNOSTICAS
TOTAL IMÁGENES**
Promedio Mensual: 1.892
Meta: 1.719



**LABORATORIO
PRUEBAS**
Promedio Mensual: 19.200
Meta: 19.000

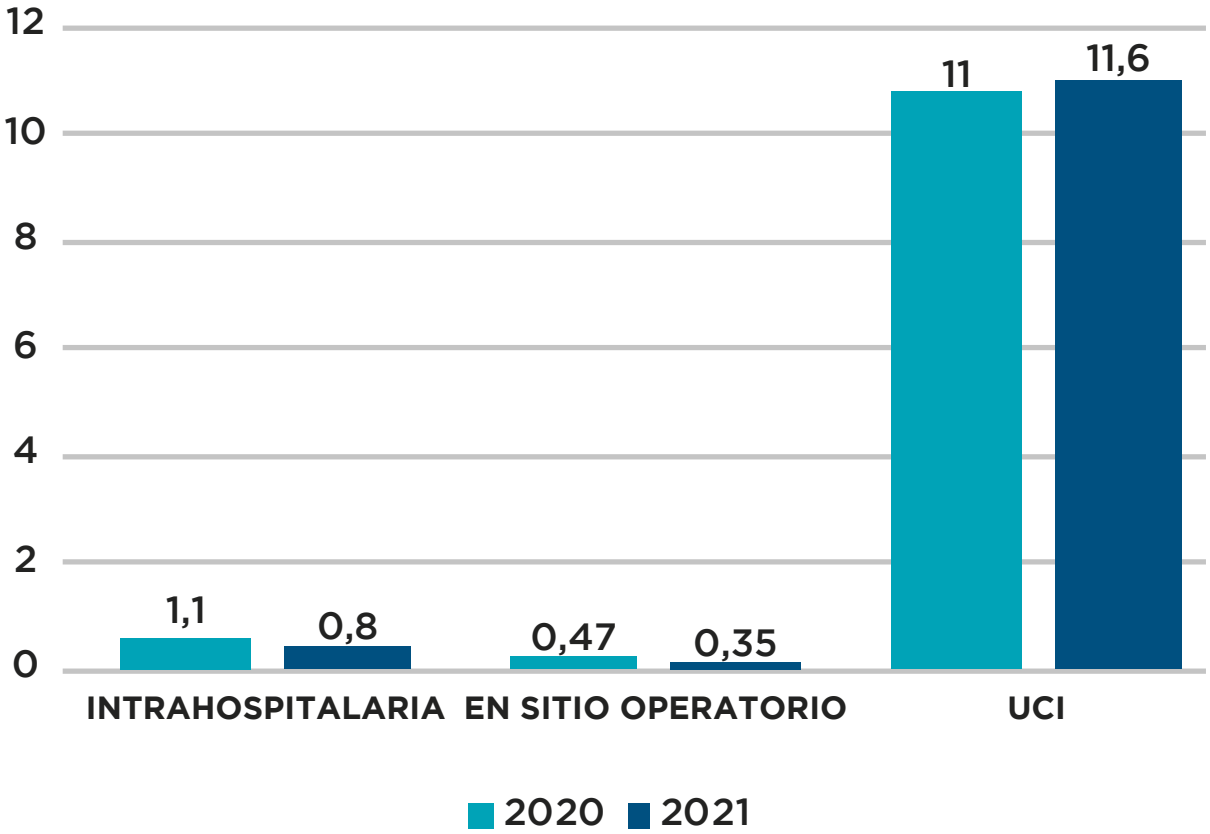


6 ■

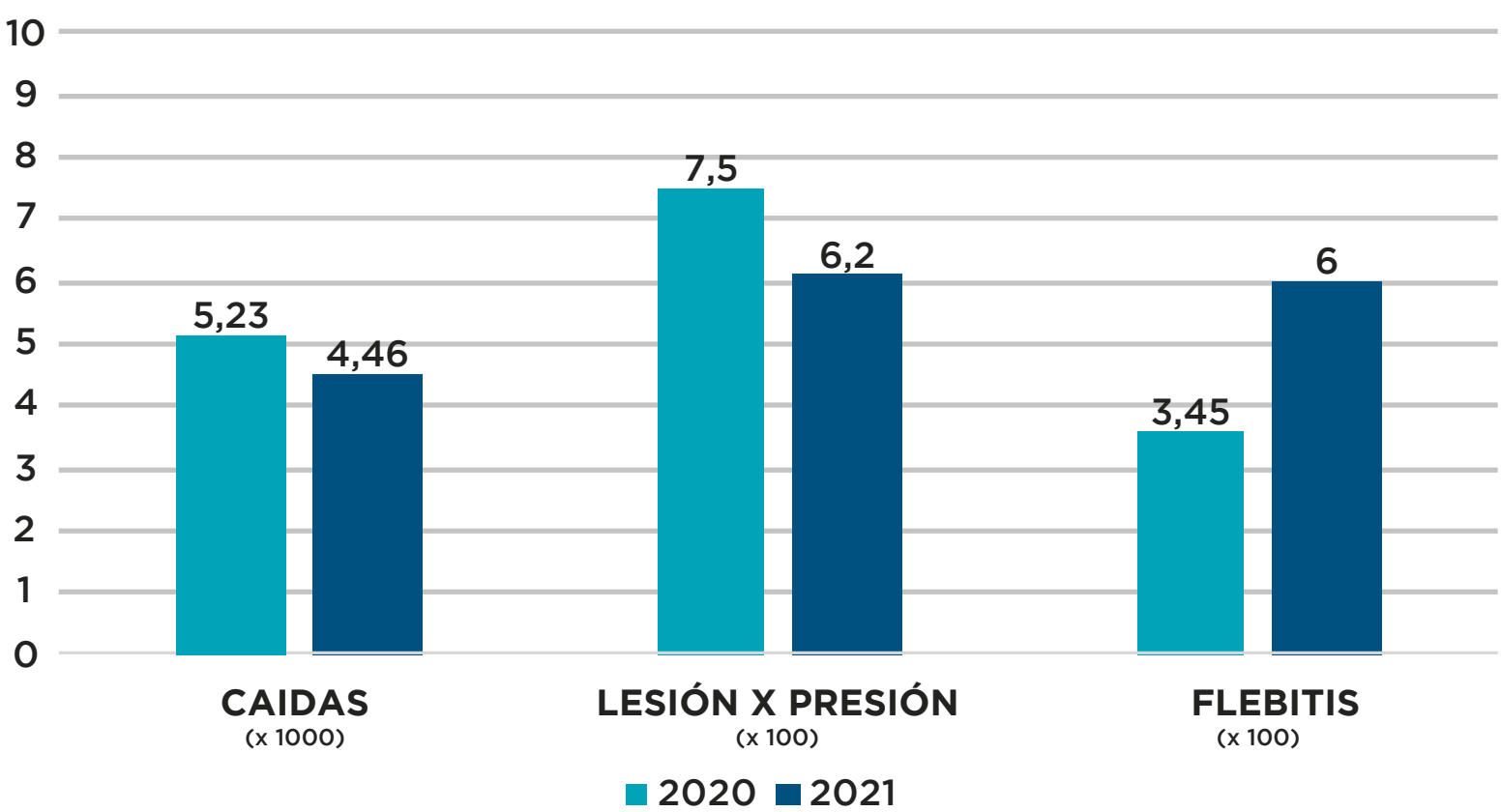
SEGURIDAD DEL PACIENTE

SEGURIDAD DEL PACIENTE

Tasa de Infección



Tasas Eventos de Seguridad



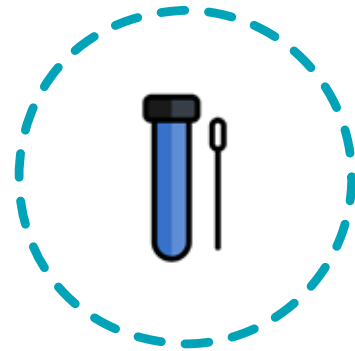


7 ■

COVID -19

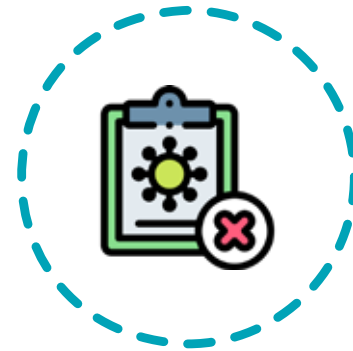
GESTIÓN COVID - 19

Valor acumulado 2020 a 2021



Pruebas Realizadas

2.700



Total Negativos

1.599



Total Positivos

1.080



Recuperados

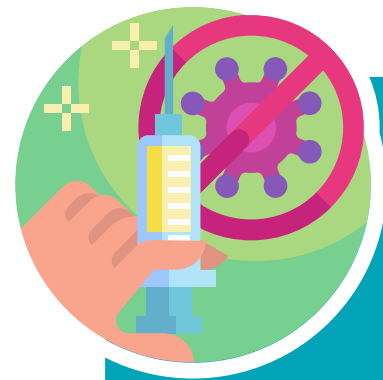
843



Fallecidos

237

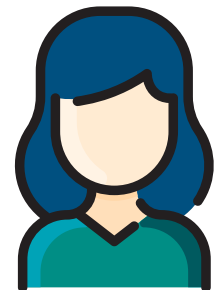
VACUNACIÓN COVID - 19



**Total
Vacunados**

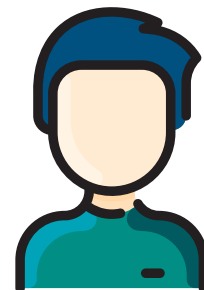
82.192

Distribución por Género



Mujeres 44.360

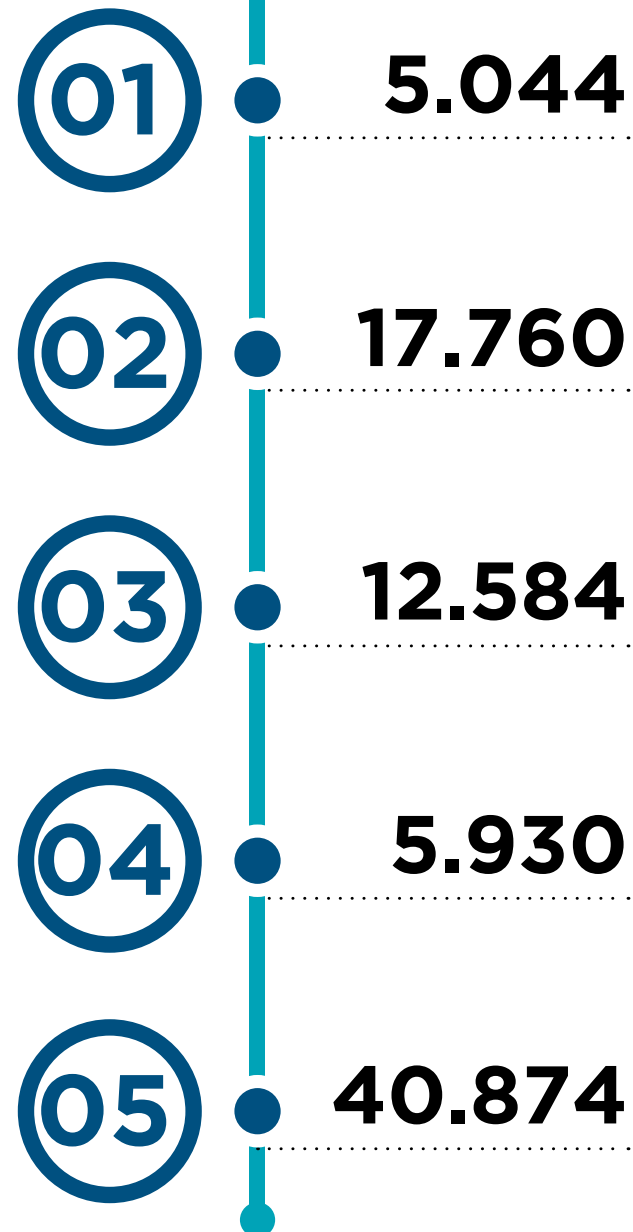
54%



Hombres 37.829

46%

APLICACIÓN
POR ETAPAS



DISTRIBUCIÓN
POR DOSIS

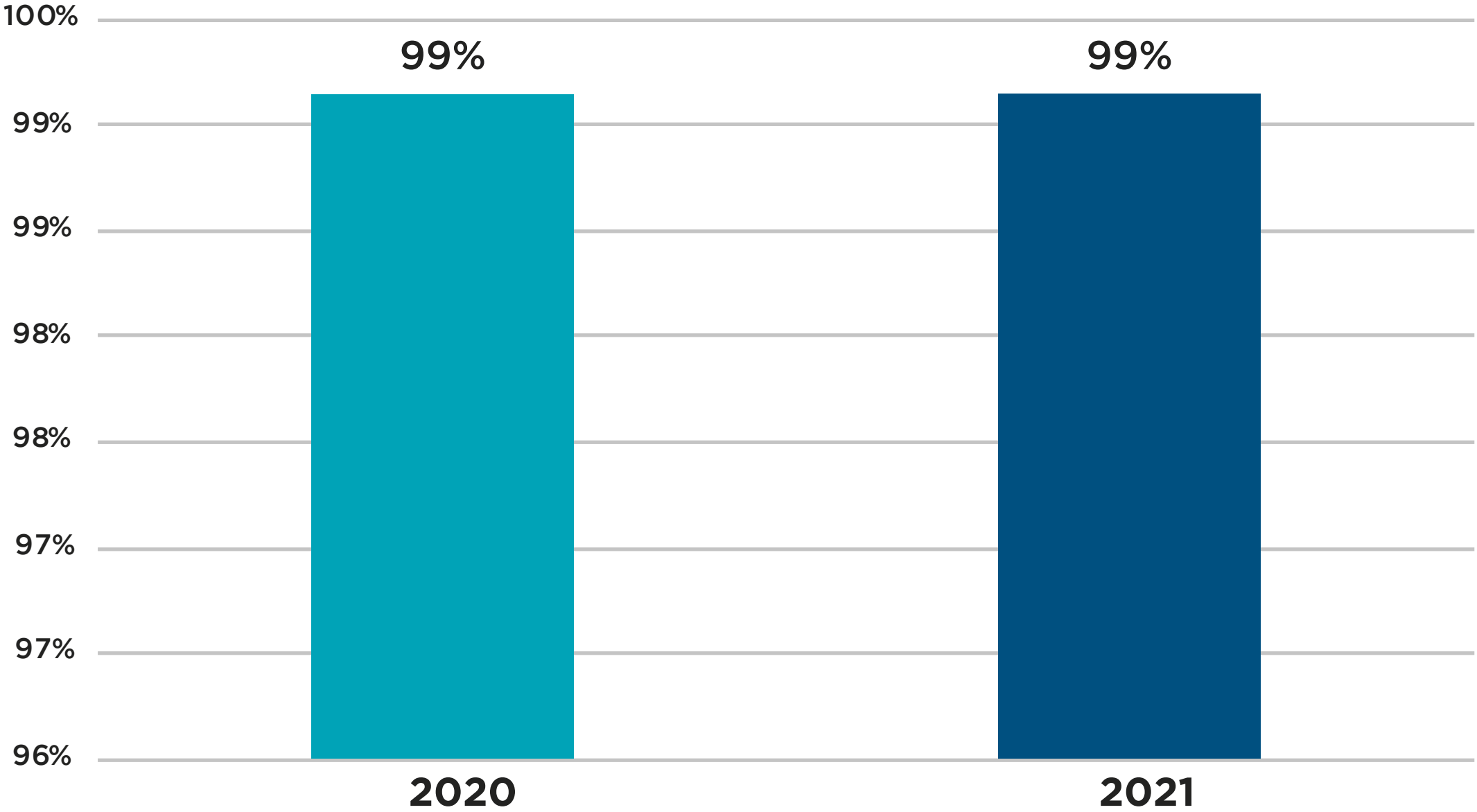




8 ■

SATISFACCIÓN DE LOS USUARIOS

SATISFACCIÓN DE LOS USUARIOS





9



LOGROS 2021

LOGROS 2021



**Reducción
EBITDA**



**Participación
en RIAs**



**Mejoramiento
Financiero**



**Uniones
Temporales**



**Reducción de Gastos
Administrativos**



**Aumento
en Inversión
en Salud**

Manuel Uribe Angel
E.S.E HOSPITAL

ANGIOSUR®

FunPaz I.P.S

Davita



10.

OPERACIÓN
FÉNIX

UNIONES TEMPORALES

UT

01

Unión Temporal



UT

02

Unión Temporal



CONFIGURACIÓN TRABAJO ANGIOSUR

01

Canon Fijo

02

Canon Variable

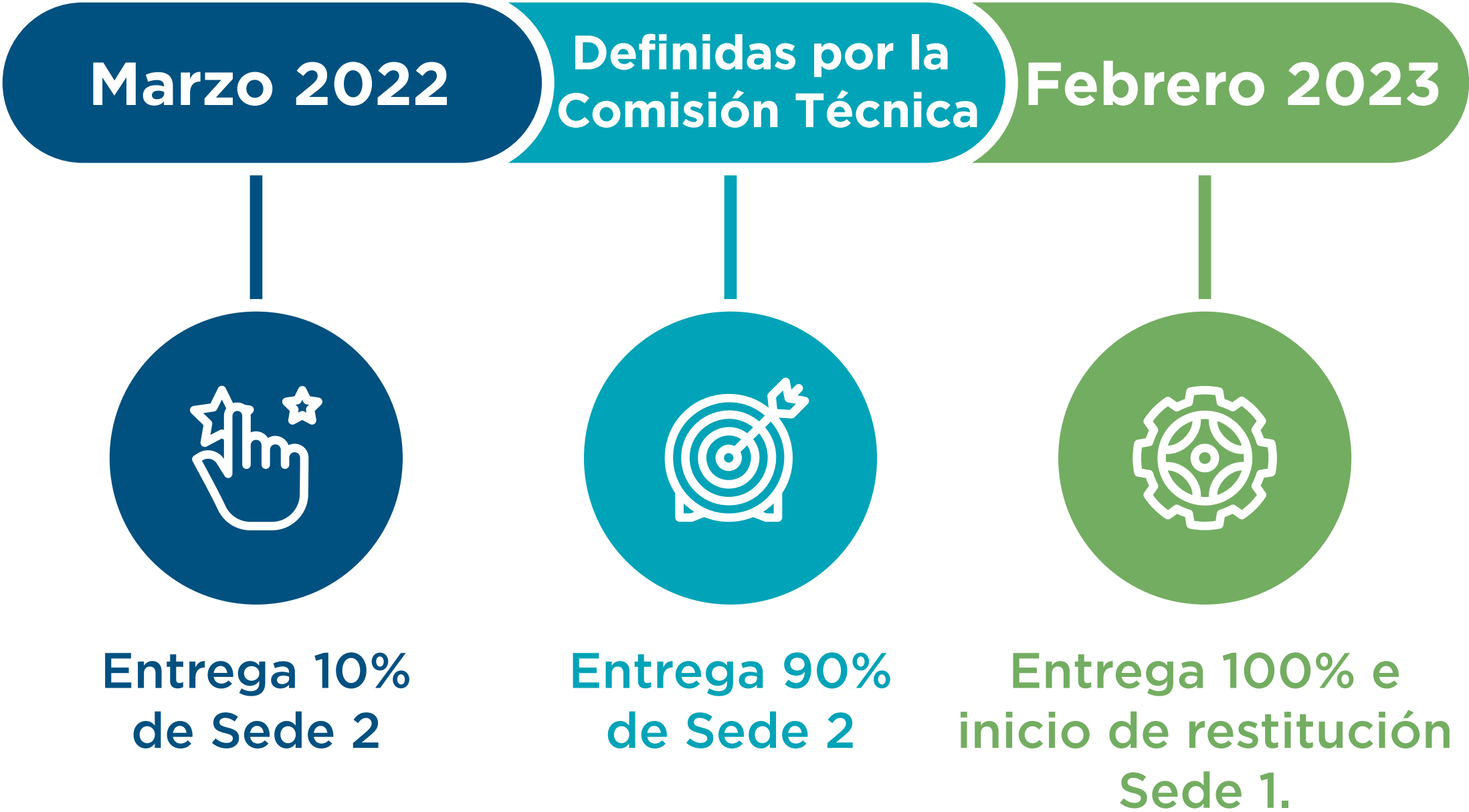
03

Interdependencia

04

Unión Temporal

LÍNEA DE TIEMPO PROYECTO





¿TIENES PREGUNTAS?



rendicioncuentas@hsanrafael.org

Todas sus preguntas, sugerencias o recomendaciones con respecto a la rendición de cuentas, se pueden enviar al correo mencionado.

¡GRACIAS!



GOBERNACIÓN DE ANTIOQUIA



**POR TU
UNIDOS SALUD**

www.hsanrafael.gov.co

Síguenos en:     / Hospital San Rafael de Itagüí